

# Ringen



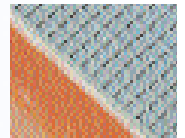
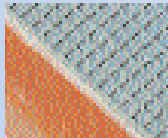
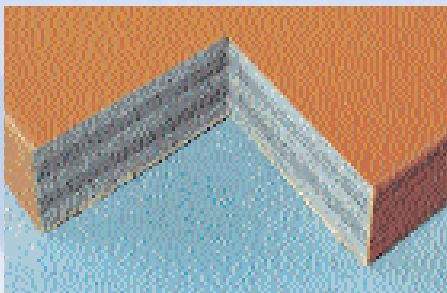
**Bänfer** GmbH  
Sportmatten und -geräte

[www.baenfer.de](http://www.baenfer.de)

# Ringermatten



**Hinweis:**  
Die WEB-Ringermatte KL 6 ist zugelassen von der FILA (Federation Internationale des Luttes Associates- International Federation of Associated Wrestling Styles).



## WEB - Ringermatten SLG

### Super-Leicht-Gewicht

- Polyethylen-Kern
- Oberseite und Seitenflächen Kunstleder (fest mit dem Kern verklebt)
- Unterseite rutschfester Waffelboden, versiegelt

Abmessungen, ca.	Art. Nr.	Gewicht, ca.
2000 x 1000 x 50 mm	18-3500P	7,0 kg
2000 x 1000 x 60 mm	18-3550P	8,0 kg
1000 x 1000 x 50 mm	18-3502P	3,5 kg
1000 x 1000 x 60 mm	18-3512P	4,0 kg

### Nadelvlies

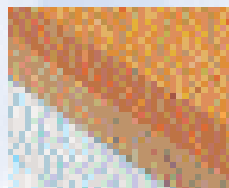
- für Planen mit Klettverschluss (Exklusiv)
- Polyethylen-Kern
- Unterseite und Seitenflächen Kunstleder (fest mit dem Kern verklebt)
- Oberseite Nadelvlies

Abmessungen, ca.	Art. Nr.	Gewicht, ca.
2000 x 1000 x 50 mm	18-3500PF	7,0 kg
2000 x 1000 x 60 mm	18-3550PF	8,0 kg
1000 x 1000 x 50 mm	18-3502PF	3,5 kg
1000 x 1000 x 60 mm	18-3512PF	4,0 kg

### Economy

- superleichte Polyethylenplatte
- ohne Hülle

Abmessungen, ca.	Art. Nr.	Gewicht, ca.
2000 x 1000 x 50 mm	18-3098	3,0 kg
2000 x 1000 x 60 mm	18-3099	4,0 kg
1000 x 1000 x 50 mm	18-3096	1,5 kg
1000 x 1000 x 60 mm	18-3097	2,0 kg



## WEB - Ringermatten KL

### Kunstleder

- Flockenverbundschaum RG 120
- Oberseite und Seitenflächen Kunstleder (fest mit dem Kern verklebt)
- Unterseite rutschfester Waffelboden, versiegelt

Abmessungen, ca.	Art. Nr.	Gewicht, ca.
2000 x 1000 x 50 mm	18-3150P	16,5 kg
2000 x 1000 x 60 mm	18-3100P FILA	19,0 kg
1000 x 1000 x 50 mm	18-3152P	9,0 kg
1000 x 1000 x 60 mm	18-3112P FILA	10,0 kg

### Nadelvlies

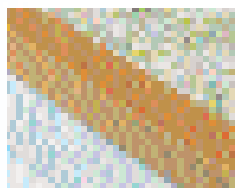
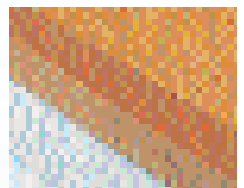
- für Planen mit Klettverschluss (Exklusiv)
- Flockenverbundschaum RG 120
- Unterseite und Seitenflächen Kunstleder (fest mit dem Kern verklebt)
- Oberseite Nadelvlies

Abmessungen, ca.	Art. Nr.	Gewicht, ca.
2000 x 1000 x 50 mm	18-3150PF	16,5 kg
2000 x 1000 x 60 mm	18-3100PF	19,0 kg
1000 x 1000 x 50 mm	18-3152PF	9,0 kg
1000 x 1000 x 60 mm	18-3112PF	10,0 kg

### Economy

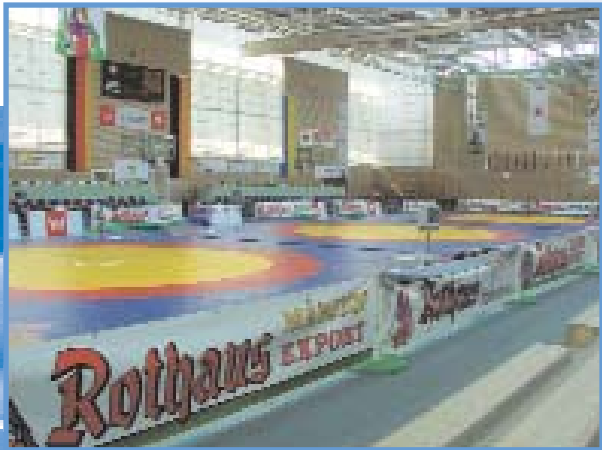
- Flockenverbundschaum RG 120
- Oberseite und Seitenflächen Kunstleder (fest mit dem Kern verklebt)
- Unterseite offen

Abmessungen, ca.	Art. Nr.	Gewicht, ca.
2000 x 1000 x 50 mm	18-3151P	15,0 kg
2000 x 1000 x 60 mm	18-3101P	17,5 kg
1000 x 1000 x 50 mm	18-3153P	7,5 kg
1000 x 1000 x 60 mm	18-3113P	9,0 kg



Farbe je nach Vorrat in tobacco oder rot.

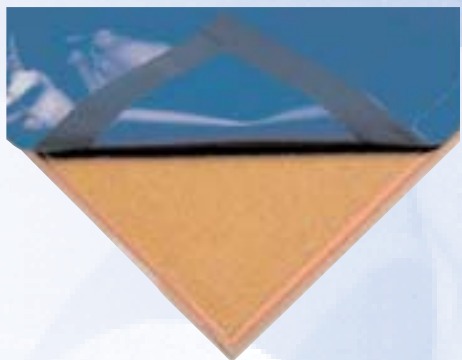
# Ringerplanen



**Wettkampf-Mattendecken gemäß internationaler Vorschrift. Mattendecke dreifarbig mit zweifarbigen Kampfkreis und farbig markierten Kampfecken.**



8 x 8 m Kampffläche, 6 m ø



zugelassen für nationale Wettkämpfe

9 x 9 m Kampffläche, 7 m ø

## WEB - Ringerplanen »Super«

für alle Ausführungen Ringerplatten

- polyesterverstärkter, beidseitig beschichteter PLST
- Kampffläche gelb mit weißem Mittelkreis
- passive Zone rot (1 m umlaufend zur Kampffläche)
- Sicherheitsfläche blau, passive Zone umlaufend, mit neutralen Ecken
- angearbeitete Eckentaschen mit **umlaufender Klappkante**

Liefergrößen	Kampfkreis	Art. Nr.	Gewicht, ca.
8 x 8 m	ø 6 m	18-1055	45,0 kg
9 x 9 m	ø 7 m	18-2055	55,0 kg
10 x 10 m	ø 8 m	18-3055	70,0 kg
12 x 12 m	ø 9 m	18-4055	100,0 kg

## WEB - Ringerplanen »Exklusiv«

für Ringerplatten mit **Oberseite Nadelvlies**

- polyesterverstärkter, beidseitig beschichteter PLST
- Kampffläche gelb mit weißem Mittelkreis
- passive Zone rot (1 m umlaufend zur Kampffläche)
- Sicherheitsfläche blau, passive Zone umlaufend, mit neutralen Ecken
- **mit umlaufendem Klettverschluß**, für Matten mit Nadelvlies-Oberseite

Liefergrößen	Kampfkreis	Art. Nr.	Gewicht, ca.
8 x 8 m	ø 6 m	18-1060	45,0 kg
9 x 9 m	ø 7 m	18-2060	55,0 kg
10 x 10 m	ø 8 m	18-3060	70,0 kg
12 x 12 m	ø 9 m	18-4060	100,0 kg



10 x 10 m Kampffläche, 8 m ø

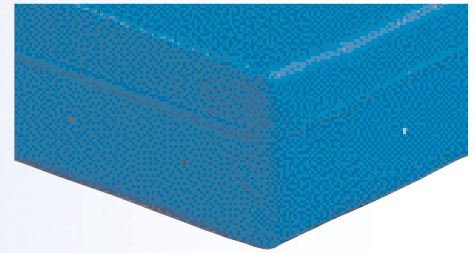


12 x 12 m Kampffläche, 9 m ø

FILA zugelassen vorgeschrieben für internationale Wettkämpfe

Spezielle Trainingsplanen (ein- oder mehrfarbig) können nach Ihren Wünschen angefertigt werden. Fragen Sie diese preiswerte Möglichkeit an.

## Wurfmatten



### Wurfmatte »Standard«

Mit speziell entwickeltem Kombi-Kern in Sandwichbauweise und standsicherer Oberflächenschicht, Bezug aus polyesterverstärktem PLST mit seitlichen Entlüftungslöchern und rutschfestem Unterboden.

Abmessung, ca.	Art. Nr.	Gewicht, ca.
3000 x 2000 x 120 mm	17-2000	39,0 kg

### Wurfmatte »Super«

Mit konfektioniertem Polyäther-Kern in Hohlkammerausführung. Bezug aus polyesterverstärktem PLST mit seitlichen Entlüftungslöchern und rutschfestem Unterboden.

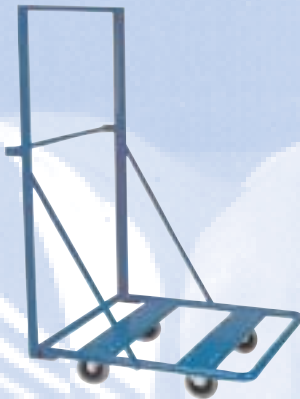
Abmessung, ca.	Art. Nr.	Gewicht, ca.
3000 x 2000 x 200 mm	17-1000	62,0 kg

### Weichboden »Standard«

Alle Schaumstoffkerne: RG 20 kg/m<sup>3</sup>, FCKW-frei  
Hülle: Planenstoff mit 3seitigem Reißverschluss.

Abmessung, ca.	Art. Nr.	Gewicht, ca.
2000 x 1500 x 250 mm	04-2000	20,5 kg
2000 x 1500 x 300 mm	04-2100	23,5 kg
3000 x 2000 x 250 mm	04-2200	39,5 kg
3000 x 2000 x 300 mm	04-2300	46,5 kg

## Mattenwagen



### Mattenwagen »Mobil«

Für platzsparende Mattenaufbewahrung und schnellen Auf- und Abbau. Vielfach bewährt in Sporthallen. Hartgummiräder ø 160 mm und 4 Lenkrollen. Max. Tragkraft ca. 500 kg.

Für Mattengrößen:

Abmessungen, ca.	Art. Nr.	Gewicht, ca.
1000 x 1000 mm	12-2000	40,0 kg
2000 x 1000 mm	12-2200	43,0 kg